



LE MAINE AU TEMPS DES CHEVALIERS

carrière
plantagenêt
MUSÉE
D'ARCHÉOLOGIE
ET D'HISTOIRE

Questionnaire 5^{ème}



BIENVENUE AU MUSEE !

Aujourd'hui, tu vas découvrir comment vivaient les chevaliers dans le Maine entre le X^{ème} et le XV^{ème} siècle. Ce territoire autour du Mans est alors organisé selon le système féodal.

*Prends ton temps pour parcourir les salles et répondre aux questions.
Bonne visite !*

LE MANS AU TEMPS DES CHEVALIERS

 *Observe la maquette de la ville du Mans au Moyen Âge.*

À partir du XII^{ème} siècle, les **villes** deviennent de plus en plus importantes.

x Trouve les bâtiments suivants sur la maquette et indique quel pouvoir ils représentent :

1. Cathédrale Saint-Julien (1) :

.....

2. Palais comtal (2) :

.....

.....

3. Donjon (3) et enceinte :

.....

.....

Le sais-tu ?
 À la fin du Moyen Âge, Le Mans concentre les trois grands pouvoirs :
politique,
militaire et
religieux.



x Quels monuments sont particulièrement présents dans la ville à cette époque ?

.....

Combien en comptes-tu environ ?

.....

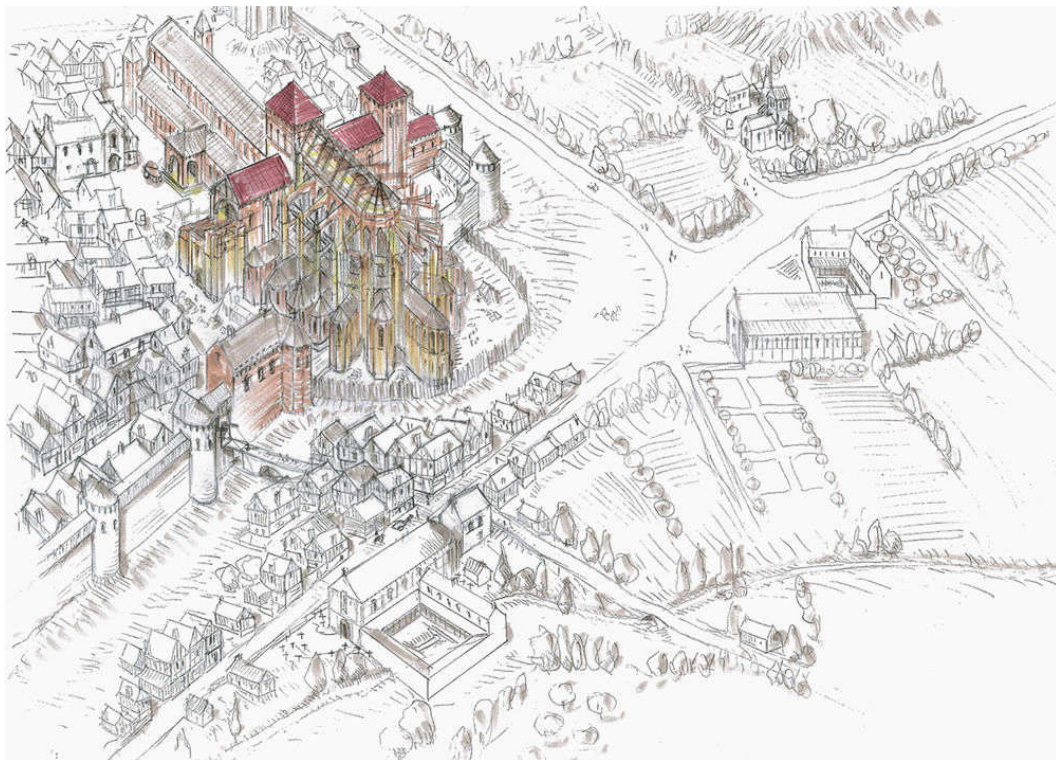
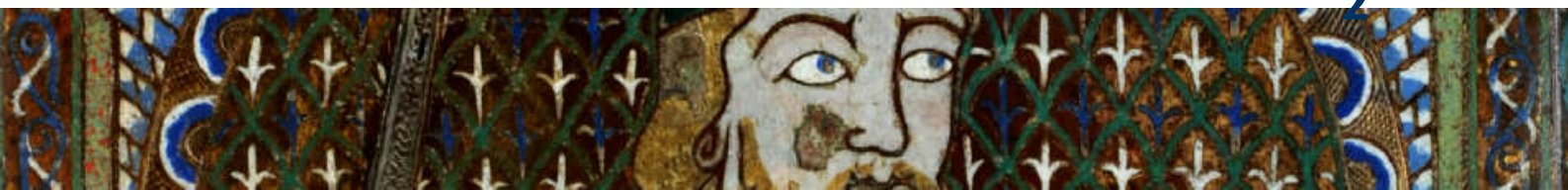


Illustration : Pascal Mariette





DEVENIR UN CHEVALIER

↳ Trouve la vitrine « *Cheval et chevalier* ».

Au Moyen Âge, un personnage est particulièrement important : le **chevalier**. Il représente le pouvoir militaire, et possède un cheval et un équipement particulier.

x Complète ce texte à trous à l'aide des textes du musée :

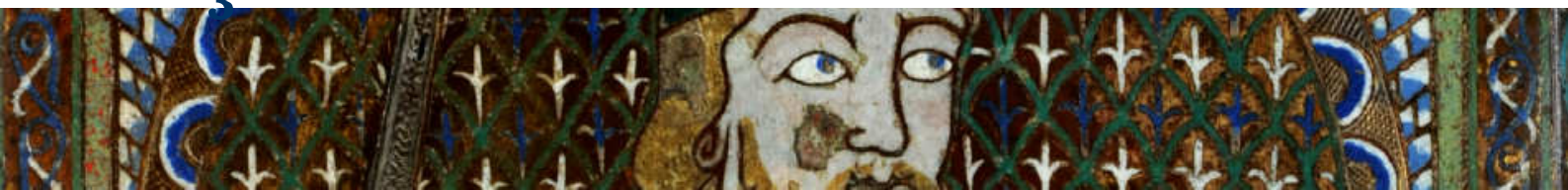
Par la cérémonie de l'..... ,

le chevalier devient le d'un seigneur.

Le chevalier reçoit alors une

des

et un



x Retrouve ces objets appartenant à l'équipement du chevalier et indique leur nom.



Vers 1200

.....



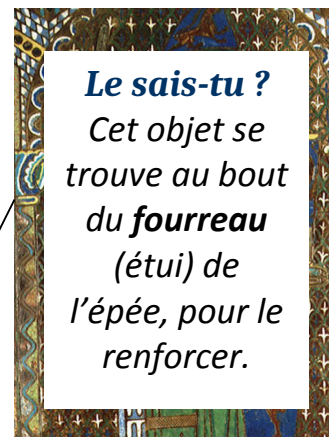
XIV^{ème} – XV^{ème} siècle

.....



IX^{ème} – X^{ème} siècle

.....



↳ Trouve la vitrine « **Le monnayage comtal et royal dans le Maine médiéval** ».

x Dans cette vitrine, l'une des pièces représente le roi Jean II le Bon en chevalier. Quels éléments du costume de chevalier reconnais-tu ?

.....

x De quand date cette pièce ?

.....





RENCONTRER UN CHEVALIER

↳ Trouve l'émail Plantagenêt.

x De quand date-t-il ?

.....

x Comment décrirais-tu cet émail ? Entoure les mots que tu penses adaptés.

Brillant

Neuf

Luxueux

Abîmé

Majestueux

Amusant

Coloré

Ancien

Terne

Riche

x Qui est le personnage représenté ?

.....

x D'après l'inscription latine sur l'émail, quelles étaient ses deux fonctions ?

1.

2.

x Quel était son titre de noblesse ?

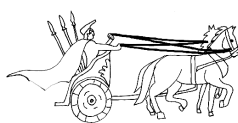
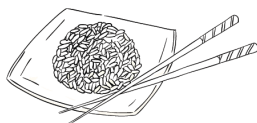
Comte d'Anjou et du Maine, duc de Normandie

Roi d'Angleterre

Duc d'Aquitaine et roi de France

x Il était le grand-père d'un célèbre chevalier.

Retrouve son nom grâce à ce rébus :

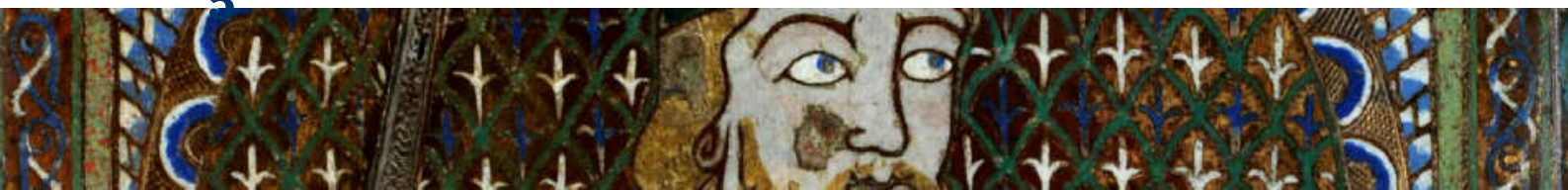


.....

.....

.....

.....



LES TOMBES DES CHEVALIERS

↳ Trouve les sculptures de la page suivante.

Certaines tombes de l'époque médiévale étaient décorées d'une **statue du défunt**.

x Comment s'appelle ce type de sculptures ?

.....

Ces sculptures nous renseignent aujourd'hui sur la vie des chevaliers, par exemple sur leur équipement.



Raoul V, calcaire, première moitié du XIII^{ème} siècle

x Retrouve ces éléments de costume sur les sculptures de Jean de Maule et de Raoul V.

- Cotte de maille ●
- Heaume ●
- Ecu ou bouclier ●
- Cotte d'armes ●
- Epée et fourreau ●
- Eperon ●
- Couronne de fleurs ●



Jean de Maule, calcaire, deuxième quart du XIV^{ème} siècle

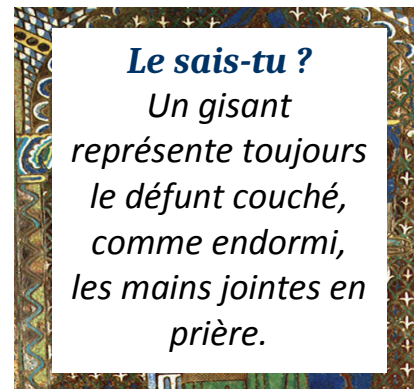
x Quel animal peux-tu observer sur ces différentes sculptures ?

.....

x À ton avis, quelles sont les qualités symbolisées par cet animal ?

.....

.....





VIVRE AU TEMPS DES CHEVALIERS

À l'époque médiévale, la société est très **hiérarchisée**. Tu peux observer ce fonctionnement dans les objets de cette période.

↪ Trouve le **trésor de Coëffort** (XIV^{ème} siècle).

x À qui appartenait ce trésor ? À quel groupe appartenait son propriétaire ?

.....

x Quelle matière a été utilisée pour réaliser ces objets ?

.....

x L'un des objets du trésor est décoré d'inscriptions en caractères gothiques. Lequel ?

.....

x Tu peux retrouver l'écriture gothique sur les **pierres tombales de Huet le Bœuf et de Jean Martel**. Trouve les et écris en lettres gothiques trois mots que tu arrives à lire :



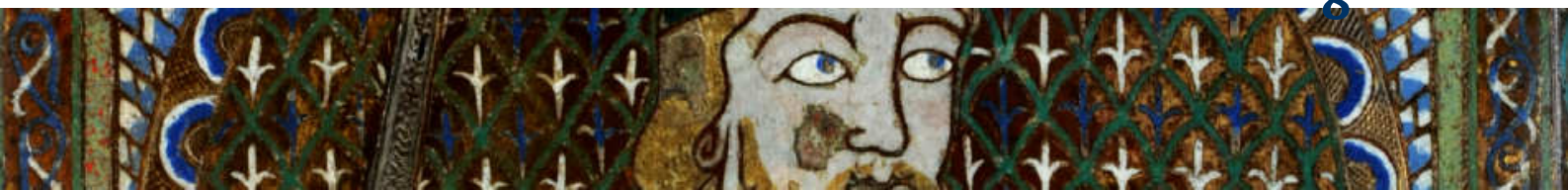
↪ Trouve l'espace « **Vie quotidienne et culture urbaine** ».

x Dans des vitrines différentes, choisis trois objets que l'on trouve dans une maison du Moyen Âge, et remplis ces tableaux.

Objet 1	
Objet	<i>Clef</i>
Datation	
Matériau	
Fonction / usage	

Objet 2	
Objet	
Datation	
Matériau	<i>Terre cuite / céramique</i>
Fonction / usage	

Objet 3	
Objet	
Datation	
Matériau	
Fonction / usage	<i>Objet gravé en creux qui sert à imprimer un sceau</i>



LA RELIGION AU TEMPS DES CHEVALIERS

LE DECOR DE L'ÉGLISE

➤ Trouve la salle « *Des images pour les fidèles, XII^{ème} – XV^{ème} siècles* » et les **chapiteaux romans**.

Au milieu du Moyen Âge, les églises adoptent le style **roman** pour leur architecture et leur décor.

x Combien trouves-tu de chapiteaux romans ?

.....
.....

x De quels siècles datent-ils ?

.....

x Quels décors présentent-ils ?

.....
.....

x Trouve ce chapiteau. Que représente-t-il ?

.....

La colonne romane

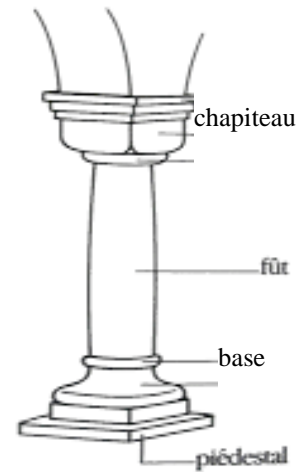


Schéma : CDDP de l'Ariège

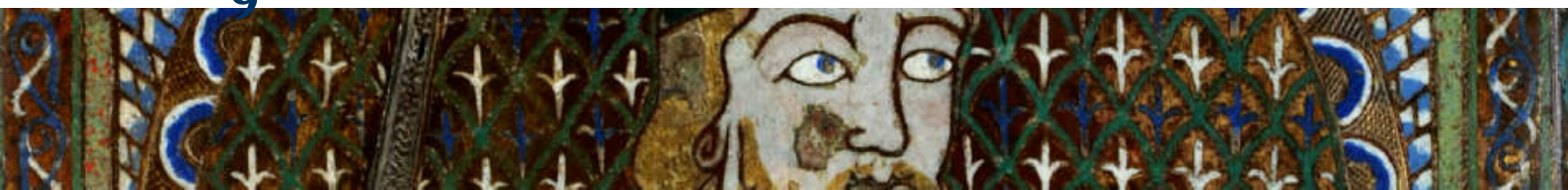


Calcaire, XII^{ème} siècle

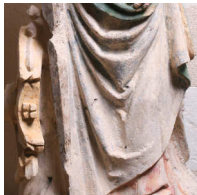
LES SAINTS AU TEMPS DES CHEVALIERS

➤ Observe les **statues des saints**.

Les saints sont particulièrement appréciés au Moyen Âge : on les prie dans les églises pour obtenir leur protection. Pour reconnaître facilement ces saints, on les représente avec un **attribut** : un objet qui rappelle leur histoire.



x Retrouve à quelle sculpture appartient chaque détail, et relie-le au nom du saint et à son histoire.



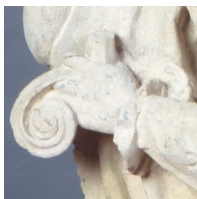
• Saint Paul •

Premier évêque du Mans, il a donné son nom à la cathédrale. Les habitants de la ville n'ayant plus d'eau, il a prié Dieu de faire apparaître une fontaine là où il avait planté son bâton.



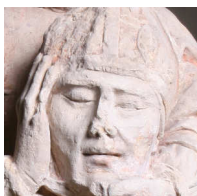
• Saint Denis •

Elle a vécu au III^{ème} siècle après J.-C. et a vu le Christ en rêve. L'empereur Maximien tente de la faire torturer avec une roue à pointes, mais elle se brise. Maximien la fait alors décapiter.



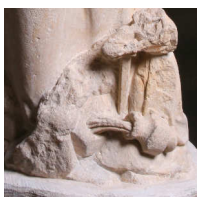
• Saint Julien •

Il a vécu au III^{ème} siècle après J.-C. Il était diacre, c'est-à-dire qu'il gardait le trésor de l'Église. Il est mort sur un gril, sur l'ordre du préfet de Rome.



• Sainte Catherine d'Alexandrie •

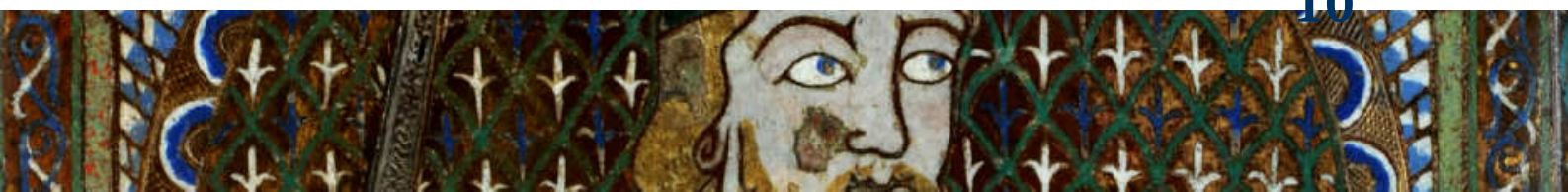
Il a vécu au I^{er} siècle après J.-C., en même temps que le Christ, dont il a été l'un des apôtres.



• Saint Laurent •

Arrêté par les Romains, il meurt en 67 après J.-C., décapité avec une épée.

Il a vécu au III^{ème} siècle après J.-C., et a été le premier évêque de Paris. Il est mort décapité, mais il aurait marché 6 km avec sa tête sous le bras pour choisir l'endroit de sa tombe !



LE POUVOIR DE L'ÉGLISE

↪ Trouve la vitrine « **Évêques, chanoines et abbesses** ».

Au Moyen Âge, la religion **catholique** et l'Église sont présentes au quotidien, c'est l'un des grands pouvoirs dans la société médiévale. Observe ces insignes de pouvoir religieux.

x Quel objet symbolise le pouvoir des personnages religieux (abbés, abbesses, évêques...) ?

.....
.....



x Retrouve dans la vitrine la matrice de ce sceau. À qui appartenait-elle ?

.....
.....

x Observe bien cette matrice et son sceau agrandi sur le panneau. L'homme représenté est **saint Julien**. Quel monument au Mans porte son nom ?

.....

POUR CONCLURE...

x Quels sont les trois grands pouvoirs à l'époque des chevaliers ? Quel personnage les représente ?

1. Le pouvoir : le
2. Le pouvoir : le
3. Le pouvoir : le

*Nous espérons que ta
visite t'a plu.*

**À BIENTOT
AU MUSEE !**



LE MAINE
AU TEMPS DES
CHEVALIERS

carrière
plantagenêt
MUSÉE
D'ARCHÉOLOGIE
ET D'HISTOIRE

Questionnaire 5^{ème}



BIENVENUE AU MUSÉE !

Aujourd'hui, tu vas découvrir comment vivaient les chevaliers dans le Maine entre le X^{ème} et le XV^{ème} siècle. Ce territoire autour du Mans est alors organisé selon le système féodal.

Prends ton temps pour parcourir les salles et répondre aux questions.
Bonne visite !



LE MANS AU TEMPS DES CHEVALIERS

↳ Observe la **maquette de la ville du Mans** au Moyen Âge.

À partir du XII^{ème} siècle, les **villes** deviennent de plus en plus importantes.

x Trouve les bâtiments suivants sur la maquette et indique quel pouvoir ils représentent :

1. Cathédrale Saint-Julien (1) : *pouvoir religieux.*
2. Palais comtal (2) : *pouvoir politique.*
3. Donjon (3) et enceinte : *pouvoir militaire.*



Le sais-tu ?

À la fin du Moyen Âge, Le Mans concentre les trois grands pouvoirs :
**politique,
militaire et
religieux.**

x Quels monuments sont particulièrement présents dans la ville à cette époque ?

Les bâtiments religieux, comme les églises, sont très présents.

Combien en comptes-tu environ ?

On peut compter une quinzaine d'églises, dont la cathédrale, ainsi qu'une quinzaine d'autres bâtiments religieux comme les abbayes, couvents, hospices et hôtels-Dieu.

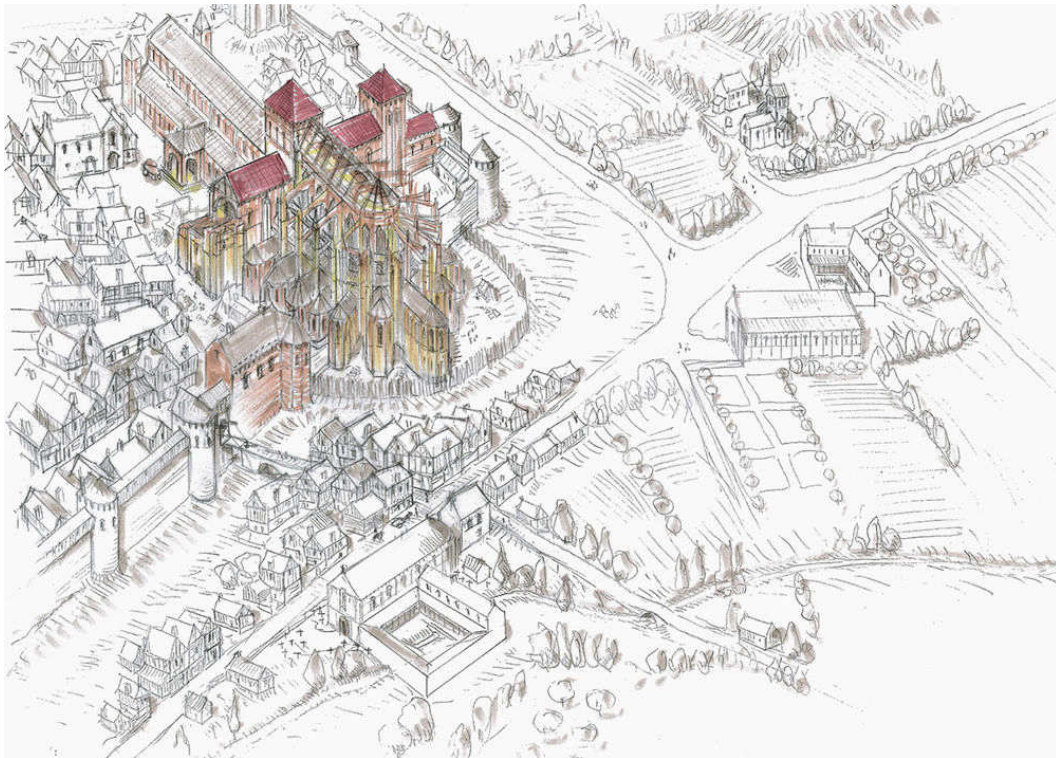


Illustration : Pascal Mariette





DEVENIR UN CHEVALIER

↳ Trouve la vitrine « **Cheval et chevalier** ».

Au Moyen Âge, un personnage est particulièrement important : le **chevalier**. Il représente le pouvoir militaire, et possède un cheval et un équipement particulier.

x Complète ce texte à trous à l'aide des textes du musée :

Par la cérémonie de l' *adoubement* ,

le chevalier devient le *vassal* d'un seigneur.

Le chevalier reçoit alors une *armure*, des *armes* et un *cheval*.



x Retrouve ces objets appartenant à l'équipement du chevalier et indique leur nom.



Un éperon à pointe

Vers 1200



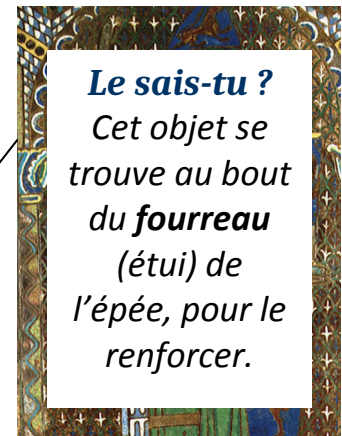
Un étrier

XIV^{ème} – XV^{ème} siècle



Une boulerolle

IX^{ème} – X^{ème} siècle



Le sais-tu ?
Cet objet se trouve au bout du **fourreau** (étui) de l'épée, pour le renforcer.

↳ Trouve la vitrine « **Le monnayage comtal et royal dans le Maine médiéval** ».

x Dans cette vitrine, l'une des pièces représente le roi Jean II le Bon en chevalier. Quels éléments du costume de chevalier reconnais-tu ?

Il porte une armure, un heaume, il brandit une épée et il est à cheval.

x De quand date cette pièce ?

Cette pièce a été émise le 5 décembre 1360.





RENCONTRER UN CHEVALIER

↳ Trouve l'émail Plantagenêt.

x De quand date-t-il ?

Cet émail a été réalisé vers 1155.

x Comment décrirais-tu cet émail ? Entoure les mots que tu penses adaptés.

Brillant Neuf
 Luxueux Abîmé Majestueux Amusant
 Coloré Ancien Terne Riche

x Qui est le personnage représenté ?

Il s'agit de Geoffroy V Plantagenêt.

x D'après l'inscription latine sur l'émail, quelles étaient ses deux fonctions ?

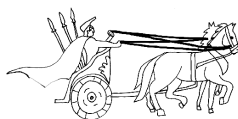
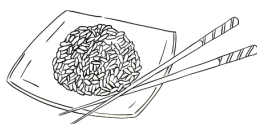
1. Prince
2. Chevalier.

x Quel était son titre de noblesse ?

- Comte d'Anjou et du Maine, duc de Normandie
- Roi d'Angleterre
- Duc d'Aquitaine et roi de France

x Il était le grand-père d'un célèbre chevalier.

Retrouve son nom grâce à ce rébus :



2



Richard

Cœur

de

Lion



LES TOMBES DES CHEVALIERS

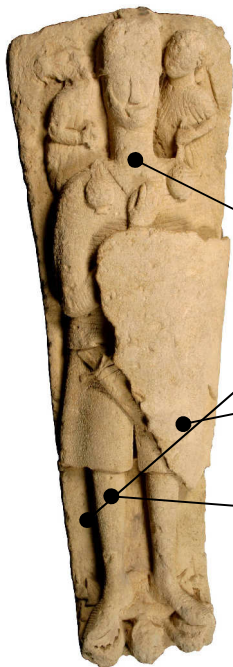
↳ Trouve les sculptures de la page suivante.

Certaines tombes de l'époque médiévale étaient décorées d'une **statue du défunt**.

x Comment s'appelle ce type de sculptures ?

Ces sculptures sont des gisants.

Ces sculptures nous renseignent aujourd'hui sur la vie des chevaliers, par exemple sur leur équipement.



Raoul V, calcaire, première moitié du XIII^{ème} siècle

x Retrouve ces éléments de costume sur les sculptures de Jean de Maule et de Raoul V.

Cotte de maille

Heaume

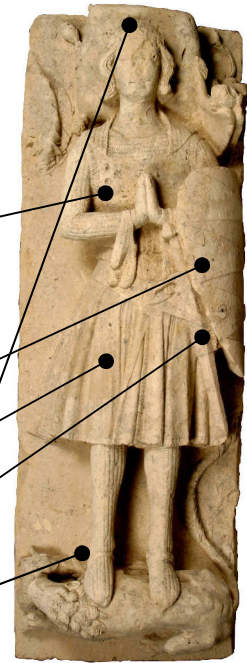
Ecu ou bouclier

Cotte d'armes

Epée et fourreau

Eperon

Couronne de fleurs



Jean de Maule, calcaire, deuxième quart du XIV^{ème} siècle

x Quel animal peux-tu observer sur ces différentes sculptures ?

On peut voir un lion, sous les pieds de Jean de Maule et de Jean I^{er} de Brienne.

x À ton avis, quelles sont les qualités symbolisées par cet animal ?

Le lion symbolise la force et le courage.



VIVRE AU TEMPS DES CHEVALIERS

À l'époque médiévale, la société est très **hiérarchisée**. Tu peux observer ce fonctionnement dans les objets de cette période.

↩ Trouve le **trésor de Coëffort** (XIV^{ème} siècle).

x À qui appartenait ce trésor ? À quel groupe appartenait son propriétaire ?

Ce trésor appartenait à une confrérie hospitalière. La confrérie faisait partie du clergé.

x Quelle matière a été utilisée pour réaliser ces objets ?

Ce trésor a été réalisé en argent.

x L'un des objets du trésor est décoré d'inscriptions en caractères gothiques.

Lequel ?

Il s'agit du gobelet.

x Tu peux retrouver l'écriture gothique sur les **pierres tombales de Huet le Bœuf et de Jean Martel**. Trouve les et écris en lettres gothiques trois mots que tu arrives à lire :

vivant mort cinquante



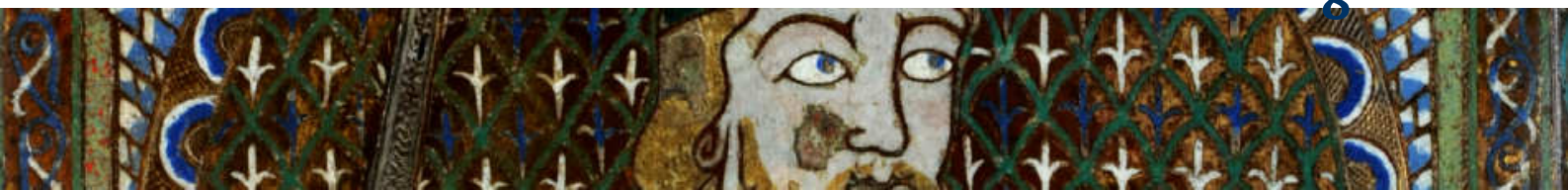
↳ Trouve l'espace « **Vie quotidienne et culture urbaine** ».

x Dans des vitrines différentes, choisis trois objets que l'on trouve dans une maison du Moyen Âge, et remplis ces tableaux.

Objet 1	
Objet	<i>Clef (vitrine « La maison médiévale », n° 12-13)</i>
Datation	<i>XII^{ème} - XIII^{ème} siècles</i>
Matériau	<i>Fer</i>
Fonction / usage	<i>Ouvrir et fermer une porte</i>

Objet 2	
Objet	<i>Cuvier à trois anses (vitrine des céramiques, n° 13)</i>
Datation	<i>XIV^{ème} siècle</i>
Matériau	<i>Terre cuite / céramique</i>
Fonction / usage	<i>Préparer la cuisine</i>

Objet 3	
Objet	<i>Matrice de sceau de Badin d'Estampes (vitrine « Sceaux laïcs », n° 4)</i>
Datation	<i>XII^{ème} - XIII^{ème} siècles</i>
Matériau	<i>Bronze</i>
Fonction / usage	<i>Objet gravé en creux qui sert à imprimer un sceau</i>



LA RELIGION AU TEMPS DES CHEVALIERS

LE DECOR DE L'ÉGLISE

↳ Trouve la salle « **Des images pour les fidèles, XII^{ème} – XV^{ème} siècles** » et les **chapiteaux romans**.

Au milieu du Moyen Âge, les églises adoptent le style **roman** pour leur architecture et leur décor.

x Combien trouves-tu de chapiteaux romans ?

Il y a six chapiteaux romans.

x De quels siècles datent-ils ?

Les chapiteaux datent des XI^{ème} et XII^{ème} siècles.

x Quels décors présentent-ils ?

Les chapiteaux présentent des décors géométriques, végétaux, de personnages, d'animaux et d'animaux fantastiques.

x Trouve ce chapiteau. Que représente-t-il ?

Ce chapiteau représente une allégorie de l'avarice : un homme est étranglé avec sa bourse par deux démons.

La colonne romane

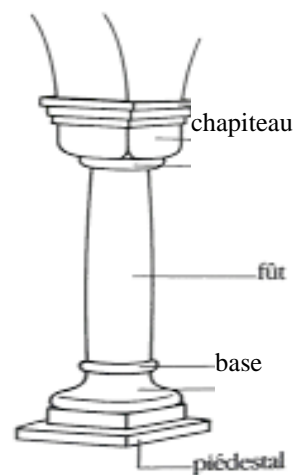


Schéma : CDDP de l'Ariège

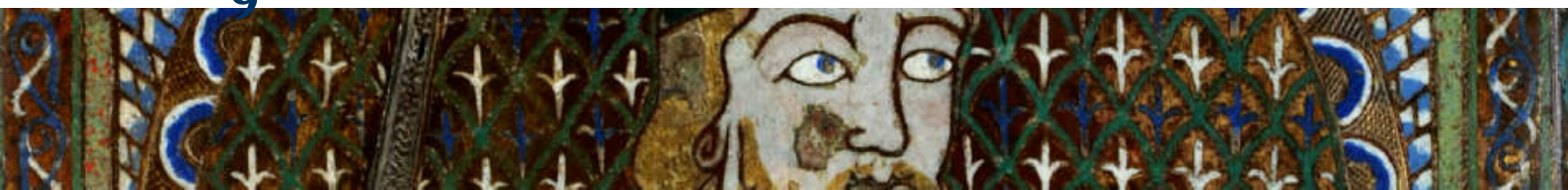


Calcaire, XII^{ème} siècle

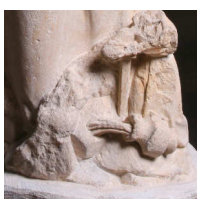
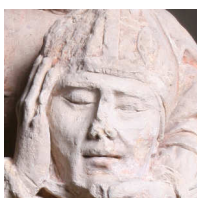
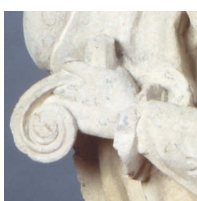
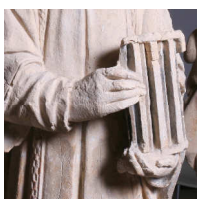
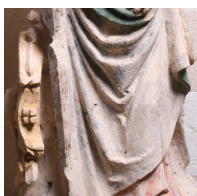
LES SAINTS AU TEMPS DES CHEVALIERS

↳ Observe les **statues des saints**.

Les saints sont particulièrement appréciés au Moyen Âge : on les prie dans les églises pour obtenir leur protection. Pour reconnaître facilement ces saints, on les représente avec un **attribut** : un objet qui rappelle leur histoire.



x Retrouve à quelle sculpture appartient chaque détail, et relie-le au nom du saint et à son histoire.



Saint Paul

Saint Denis

Saint Julien

Sainte Catherine d'Alexandrie

Saint Laurent

Premier évêque du Mans, il a donné son nom à la cathédrale. Les habitants de la ville n'ayant plus d'eau, il a prié Dieu de faire apparaître une fontaine là où il avait planté son bâton.

Elle a vécu au III^{ème} siècle après J.-C. et a vu le Christ en rêve. L'empereur Maximien tente de la faire torturer avec une roue à pointes, mais elle se brise. Maximien la fait alors décapiter.

Il a vécu au III^{ème} siècle après J.-C. Il était diacre, c'est-à-dire qu'il gardait le trésor de l'Église. Il est mort sur un gril, sur l'ordre du préfet de Rome.

Il a vécu au I^{er} siècle après J.-C., en même temps que le Christ, dont il a été l'un des apôtres. Arrêté par les Romains, il meurt en 67 après J.-C., décapité avec une épée.

Il a vécu au III^{ème} siècle après J.-C., et a été le premier évêque de Paris. Il est mort décapité, mais il aurait marché 6 km avec sa tête sous le bras pour choisir l'endroit de sa tombe !



LE POUVOIR DE L'ÉGLISE

↪ Trouve la vitrine « **Évêques, chanoines et abbesses** ».

Au Moyen Âge, la religion **catholique** et l'Église sont présentes au quotidien, c'est l'un des grands pouvoirs dans la société médiévale. Observe ces insignes de pouvoir religieux.

x Quel objet symbolise le pouvoir des personnages religieux (abbés, abbesses, évêques...) ?

Le pouvoir des personnages religieux est symbolisé par une crosse.



x Retrouve dans la vitrine la matrice de ce sceau. À qui appartenait-elle ?

La matrice de ce sceau appartenait au chapitre de la cathédrale du Mans.

x Observe bien cette matrice et son sceau agrandi sur le panneau. L'homme représenté est **saint Julien**. Quel monument au Mans porte son nom ?

La cathédrale du Mans porte son nom, c'est la cathédrale Saint-Julien.

POUR CONCLURE...

x Quels sont les trois grands pouvoirs à l'époque des chevaliers ?
Quel personnage les représente ?

1. Le pouvoir *religieux* : le moine, l'abbé...
2. Le pouvoir *politique* : le seigneur.
3. Le pouvoir *militaire* : le chevalier.

*Nous espérons que ta
visite t'a plu.*

**À BIENTOT
AU MUSEE !**