

Le musée Jean-Claude-Boulard-Carré Plantagenêt

Le musée Jean-Claude-Boulard-Carré Plantagenêt, musée d'archéologie et d'histoire, présente l'histoire locale, de la Préhistoire au Moyen Âge. Le parcours déploie objets et vestiges issus de fouilles récentes et invite à découvrir le mode de vie de nos ancêtres.

Page modifiée le lundi 20 janvier 2025 • Données Ville du Mans

Parcours permanent



Statère cénonman, partie du trésor des Sablons.

© Ville du Mans

À travers le parcours des collections, le visiteur découvre l'**histoire du territoire sarthois** depuis la préhistoire jusqu'à la fin du Moyen Âge en cinq chapitres eux-mêmes divisés de manière thématique.

- La préhistoire,
- la protohistoire,
- l'époque gallo-romaine,
- le haut Moyen Âge,
- le Maine médiéval.

Riche d'objets archéologiques conservés pour certains depuis le XIX^e siècle ou suite aux fouilles réalisées sur le territoire depuis les années 1970, la collection invite le visiteur à découvrir les modes de vie de nos ancêtres.

Le trésor de monnaies cénomanes découvert sur les bords de l'Huisne en 1997, la Vénus de Rextuganos, la corne à boire en verre ou encore le trésor de Coëffort et l'émail Plantagenêt constituent les objets-phares de nos collections.

Collections

Pour un **avant-goût de votre visite**, nous rassemblons ici quelques-unes de nos **pièces-maîtresses**.



[Affichez les incontournables du musée.](#)

Nous enrichissons progressivement cette présentation. N'hésitez pas à revenir la consulter.

Ressources

Pédagogique, le parcours est ponctué de maquettes, de restitutions par aquarelles, de livres de l'archéologie, de bornes interactives, d'espaces scénographiés.

Doté d'un auditorium, de salles d'activités, d'un centre de documentation et d'un salon de thé, le musée est un lieu pour tous au cœur de la cité mancelle.

Expositions temporaires

Tout au long de l'année, nous recevons des expositions **pour un temps limité**, de quelques mois.

Programme



© Ville du Mans

Pour ne rien rater de l'actualité du musée Jean-Claude-Boulard-Carré Plantagenêt et de nos autres établissements, pensez aussi à [feuilleter notre programme](#) semestriel.

Service des publics

Le service des publics a pour mission première de **favoriser l'accès** de tous les publics aux collections. Pour faire découvrir les musées autrement et en faire des lieux de partage où se conjuguent plaisir, curiosité, découverte et apprentissage, il conçoit des actions de médiation autour des expositions permanentes et temporaires.

Il développe également des projets spécifiques avec différents partenaires comme les écoles, les associations, les hôpitaux et la maison d'arrêt.

[Retrouvez disponibles en téléchargement l'ensemble des livrets pédagogiques](#) que nous avons élaborés pour les scolaires, du cycle 2 au collège.

Pour découvrir les activités que nous proposons, vous pouvez [consulter notre programme annuel pour les maternelles et les primaires](#) et [celui à destination des collèges, des lycées et de l'enseignement supérieur](#) sous forme feuilletable à l'écran.

Visite



Inauguré en 2009, le musée d'archéologie et d'histoire concilie une architecture résolument contemporaine et la préservation des anciens bâtiments de l'imprimerie Monnoyer aujourd'hui rénovés.

© Ville du Mans

Tarifs

L'entrée au musée est **gratuite**, y compris pour les expositions temporaires. Seules les animations sont payantes.

Horaires

Vous [trouvez nos horaires d'ouverture](#) au bas de cette page, auprès de nos coordonnées et de notre carte de localisation.

Jours fériés

Notre musée reste fermé les jours suivants.

- Le 1^{er} janvier,
- le 1^{er} mai,
- le 14 juillet,
- le 15 août,
- le 1^{er} novembre,
- le 25 décembre.

Les autres jours fériés, nous ouvrons à nos horaires habituels.

268123

visiteurs

C'est le nombre de personnes venues découvrir le musée depuis son ouverture en juin 2009.

Une œuvre





Biface, silex. Paléolithique inférieur (300 000 à 100 000 ans avant J.-C.). Sarthe.
© Ville du Mans

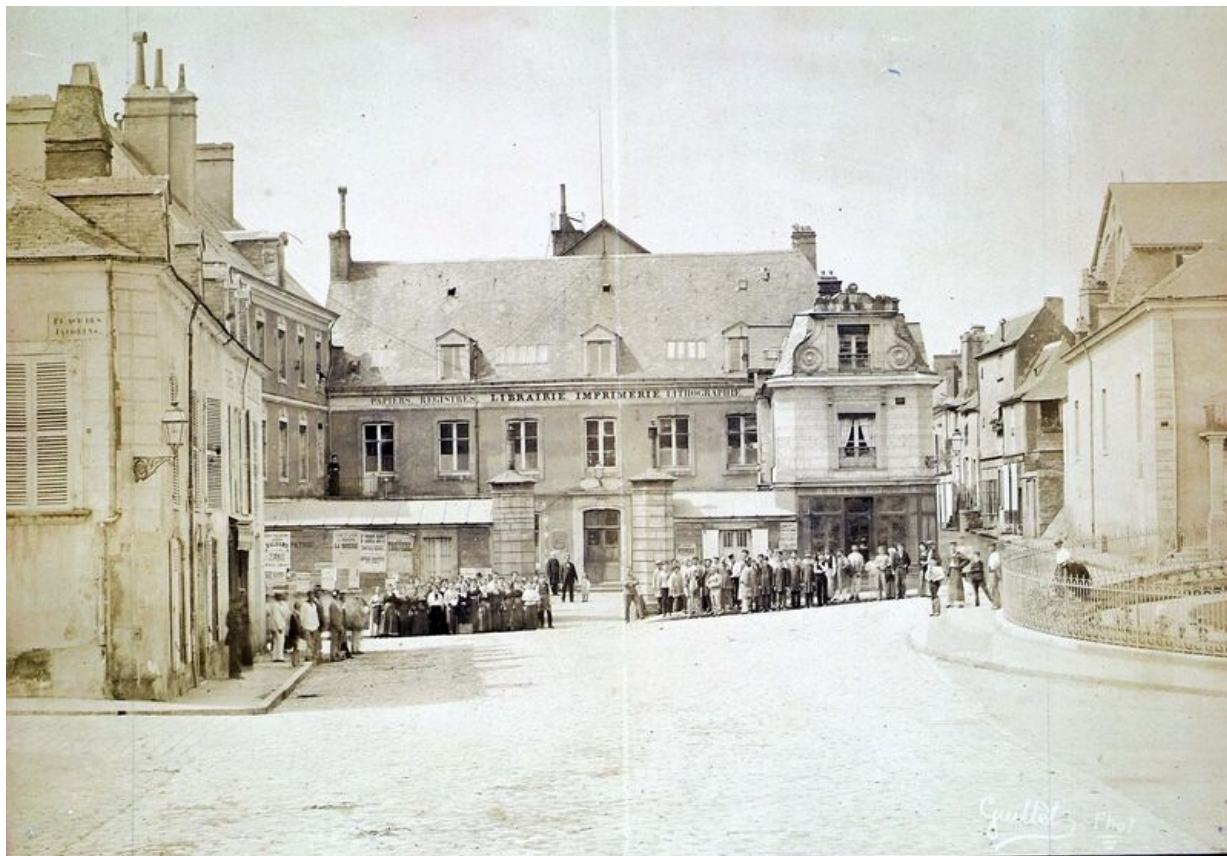
Ce très beau biface de 22 cm de haut est daté du **paléolithique inférieur**. Il fait partie des **objets les plus anciens présentés dans le musée d'archéologie**. Il provient de Saint-Mars-la-Brière en Sarthe et a été découvert par l'archéologue préhistorien Michel Allard dans la vallée de l'Huisne.

Le biface est un **outil façonné par l'homme**. Réalisé avec du silex, il est taillé et retouché sur les deux faces en forme d'amande. La pointe est effilée, les bords sont tranchants et la base plus épaisse permet la prise en main de l'outil ou son éventuel emmanchement. Son usage devait être multiple : travail de l'os, de la viande, de la peau, du bois ...

PLUS LOIN

Les musées du Mans sont présents sur les réseaux sociaux. [Retrouvez-nous sur nos comptes Facebook](#) et [Instagram](#).

Histoire



Le Mans, imprimerie Monnoyer, fin XIXe siècle.
© Archives départementales de la Sarthe

Le Carré Plantagenêt, musée d'archéologie et d'histoire du Mans, a été inauguré le 18 juin 2009. Mais avant que ce site ne soit un musée, il a eu plusieurs histoires.

Au XIII^e siècle, c'est un **couvent**, les Filles-Dieu, qui accueille des religieuses vivant sous la règle de saint Augustin.

Au XVIII^e siècle, le couvent est supprimé et transformé en **hôpital séminaire** pour les prêtres âgés et les indigents.

À la révolution française, le site est divisé en deux lots et vendu comme **bien national**. En 1795, Charles Monnoyer, imprimeur, acquiert un des lots. Les Monnoyer sont imprimeurs depuis 1618 d'abord à Paris puis au Mans. Cette **imprimerie** florissante va marquer la ville de son empreinte. Elle cesse son activité en 1986, Paul Monnoyer, le dernier imprimeur, a alors 83 ans.

L'actuel musée conserve certaines parties de ses anciens édifices, **témoin architectural** de l'histoire de la ville.

Lettre d'information

Savez-vous que nous publions une lettre d'information mensuelle ? Elle contient l'agenda des visites commentées, conférences et concerts proposés au musée et dans les trois autres établissements de la Ville.

Pour recevoir cette lettre par courrier électronique, il suffit de [vous inscrire en ligne](#). Si jamais vous changez d'avis, vous pourrez [interrompre votre abonnement](#) à tout moment.

Soutien

La Société des amis des musées du Mans soutient notre établissement. [Retrouvez la présentation de l'association dans notre annuaire](#).



[Affichez l'agenda du musée.](#)

